



Kira – Grenzen zwischen Realität und Technologie

Ganzkuppel-Planetariumsshow | **ab 10 Jahre**

Ein Unternehmen versucht, die Kontrolle über das Wasser zu übernehmen, was Eve und Max zu verhindern versuchen. Dann greift Kira helfend ein. Aber wer – oder was – ist Kira?

Programmdauer: ca. 30 Minuten

Vorführungen: Freitag, 1.12., 17:45 / Montag, 4.12., 16:30
Mittwoch, 6.12., 15:15 / Donnerstag, 7.12., 17:45



Geheimnis Dunkle Materie – Jagd nach den Bausteinen des Kosmos

Ganzkuppel-Planetariumsshow | **ab 10 Jahre**

Woraus besteht der Kosmos? Rund ein Viertel des gesamten Universums besteht aus einer geheimnisvollen dunklen Materie. Wir wissen: Sie ist da, doch wir wissen nicht, woraus sie besteht.

Programmdauer: ca. 39 Minuten

Vorführungen: Freitag, 1.12., 15:15 / Sonntag, 3.12., 17:45
Dienstag, 5.12., 17:45 / Donnerstag, 7.12., 15:15



Drifting North into the Polar Night

Englische Sprache Ganzkuppel-Planetariumsshow | **ab 12 Jahre**

Wir finden uns im arktischen Ozean wieder und verfolgen, wie Wissenschaftler*innen die Erforschung des arktischen Klimas und seiner globalen Auswirkungen während der vom deutschen Alfred-Wegener-Institut geleitete MOSAIC-Mission vorbereiten.

Programmdauer: ca. 30 Minuten

Vorführungen: Montag, 4.12., 17:45 / Mittwoch, 6.12., 17:45

Die Reise zum Mond – Fiktion, Geschichte, Zukunft

Spezial **Ab 12 Jahre**

Der Mond beflügelt die Fantasie der Menschen seit jeher. Der Klassiker **Die Reise zum Mond** des französischen Filmpioniers Georges Méliès von 1902 nähert sich der Frage, wie Menschen zum Mond gelangen können, als Science-Fiction. 1969 wurde dieses Abenteuer mit der Landung der ersten Menschen auf dem Mond Realität, die wir in der Planetariumsshow **Capcom Go!** miterleben können.

Programmdauer: ca. 60 Minuten

Vorführungen: Donnerstag, 30.11., 19:30 / Montag, 4.12., 19:30

Musik unter dem Sternenhimmel

Spezial **Ab 12 Jahre**

Genießen Sie entspannende Musik und lassen Sie sich von Sternenhimmelprojektionen und Mondarstellungen in die Weiten des Universums entführen! Über Kopfhörer wird Musik eingespielt, die durch passende Projektionen ergänzt und damit zum umfassenden audiovisuellen Erlebnis wird.

Programmdauer: ca. 60 Minuten

Vorführungen: Sonntag, 3.12., 19:30 / Mittwoch, 6.12., 19:30

Queen-Heaven – Musikshow

Spezial **Ab 12 Jahre**

The Show must go on! Das Motto dieses Songs nimmt das Planetarium zum Anlass, die Wiederauferstehung der „Könige des Rock“ mit dieser furiosen Musikshow zu zelebrieren. Eine Hommage an die Band mit vielen Musik-, Bild- und Videoaufnahmen.

Programmdauer: ca. 80 Minuten

Vorführungen: Freitag, 1.12., 19:30 / Samstag, 2.12., 19:30

Planetarium im Adam-von-Trott-Saal

Ort: Alte Mensa
Wilhelmsplatz 3
37073 Göttingen

Eintritt: 5 Euro / ermäßigt 3 Euro
Schulklassen und KiTa-Gruppen frei.
Queen-Heaven Musikshow: 5 Euro

Der Einlass in das Planetarium ist nur pünktlich vor Beginn der jeweiligen Veranstaltung möglich.



Kartenreservierungen unter:
planetarium-goettingen.de/100-jahre-planetarium

Kartenreservierungen für Schulen und Kindertagesstätten per Mail an:
vorstand@planetarium-goettingen.de

planetarium-goettingen.de

Gestaltung: Jan Wirth, janwirth.com

Sternenhimmel, ferne Welten, Wunder des Kosmos

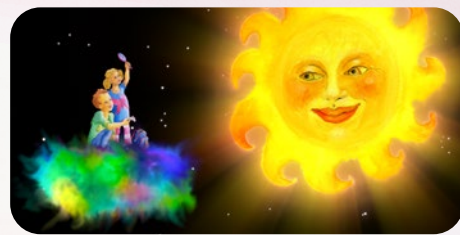
Veranstaltungsreihe
zum hundertjährigen Jubiläum
des Sternenspektors

Hundert Jahre Planetarium – dem Himmel ein Stück näher

Der Sternenhimmel und die Geheimnisse des Universums faszinieren die Menschen seit jeher. Im Oktober 1923 wurde der erste Planetariumsprojektor auf Basis optisch-mechanischer Lichtprojektion von der Firma Carl Zeiss in Jena enthüllt. Zwei Jahre später, am 7. Mai 1925, wurde das Planetarium mit der Eröffnung des Deutschen Museums in München der Öffentlichkeit zugänglich gemacht.

Heute enthüllen Planetarien die Geheimnisse des Universums – durch audiovisuelle Erlebniswelten sind sie ein Tor zum Weltraum, sie informieren und inspirieren. Doch seitdem haben sich Planetarien weiterentwickelt, das Universum kann jetzt realistisch dargestellt werden. Neben Präsentationen von wissenschaftlichen Inhalten faszinieren außerdem Live-Konzerte, Lasershows und andere kulturelle Events.

Der Förderkreis Planetarium Göttingen setzt sich dafür ein, gemeinsam mit der Universität Göttingen einen solchen besonderen Veranstaltungs-, Lehr- und Lernort zu realisieren. Im Adam-von-Trott-Saal der Alten Mensa wird für eine Woche eine aufblasbare Kuppel aufgestellt sein, in der täglich verschiedene Planetariumsshow für jedes Alter rund um das Thema Weltall gezeigt werden.



Die Rettung der Sternenfee Mira

Planetariumsshow für Kinder | **ab 5 Jahre**

Die Sternenfee Mira wird vom Zauberer Urax gefangen gehalten. Tom und Lilly wollen helfen. Mit einer Sternschnuppe und allen in der Kuppel versammelten Kindern reisen sie durch das Weltall, lernen Sonne, Mond und erste astronomische Grundbegriffe kennen.

Programmdauer:	ca. 43 Minuten
Vorführungen:	Freitag, 1.12., 14:00 / Samstag, 2.12., 11:30 Sonntag, 3.12., 11:30 / Mittwoch, 6.12., 14:00
Schul- und Kitavorführungen:	Donnerstag, 30.11., 9:00 / Montag, 4.12., 9:00 Mittwoch, 6.12., 9:00



Polaris – das Rätsel der Polarnacht

Planetariumsshow für Kinder | **ab 5 Jahre**

James, ein Pinguin vom Südpol, trifft am Nordpol den Eisbären Vladimir. Zusammen schauen sie sich die Sterne an, wundern sich über die unterschiedlichen Polarnächte am Süd- und Nordpol und begeben sich auf eine Reise um die Erde, zum Mars und zum Saturn.

Programmdauer:	ca. 30 Minuten
Vorführungen:	Samstag, 2.12., 12:45 / Sonntag, 3.12., 12:45 Dienstag, 5.12., 14:00 / Donnerstag, 7.12., 14:00
Schul- und Kitavorführungen:	Freitag, 1.12., 9:00 / Dienstag, 5.12., 9:00 Donnerstag, 7.12., 9:00



Planeten – Expedition ins Sonnensystem

Ganzkuppel-Planetariumsshow | **ab 8 Jahre**

Mars, Saturn, Jupiter – ferngesteuerte Raumsonden haben alle unsere Planeten erkundet und viel Spannendes entdeckt. So wissen wir schon heute, was Astronauten dort erleben können. Reisen Sie mit uns zu diesen Welten!

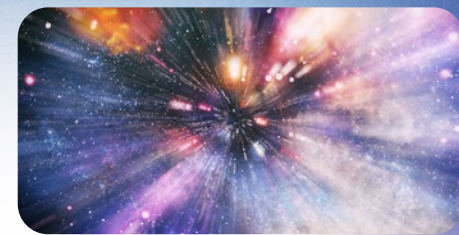
Programmdauer:	ca. 30 Minuten
Vorführungen:	Donnerstag, 30.11., 14:00 / Samstag, 2.12., 14:00 Sonntag, 3.12., 14:00 / Dienstag, 5.12., 16:30
Schul- und Kitavorführungen:	Donnerstag, 30.11., 10:15 / Montag, 4.12., 10:15 Mittwoch, 6.12., 10:15

Unser Universum

Ganzkuppel-Planetariumsshow | **ab 8 Jahre**

Wir wissen heute mehr über das Universum als jemals zuvor in der Menschheitsgeschichte. Wie wir zu diesen Erkenntnissen kommen, zeigt unser mobiles Planetarium.

Programmdauer:	ca. 30 Minuten
Vorführungen:	Donnerstag, 30.11., 15:15 / Samstag, 2.12., 16:30 Sonntag, 3.12., 16:30 / Dienstag, 5.12., 15:15
Schul- und Kitavorführungen:	Freitag, 1.12., 10:15 / Dienstag, 5.12., 10:15 Donnerstag, 7.12., 10:15



Zeitreise – vom Urknall zum Menschen

Ganzkuppel-Planetariumsshow | **ab 10 Jahre**

Woher kommen wir? Was musste alles geschehen, bevor wir Menschen uns entwickeln konnten? Erleben Sie, wie die Milchstraße, die Sonne und die Erde entstanden und wie sich das Leben entwickelte!

Programmdauer:	ca. 48 Minuten
Vorführungen:	Freitag, 1.12., 16:30 / Samstag, 2.12., 15:15 Sonntag, 3.12., 15:15 / Donnerstag, 7.12., 16:30
Schul- und Kitavorführungen:	Donnerstag, 30.11., 11:30 / Montag, 4.12., 11:30 Mittwoch, 6.12., 11:30



Ziel: Zukunft – vom Jetzt bis zur Ewigkeit

Ganzkuppel-Planetariumsshow | **ab 10 Jahre**

Schwerpunkt der Vorführung sind die Zukunft unserer Erde, unserer Sonne und des Kosmos als Ganzem anhand dessen, was die Astronomie verlässlich vorausberechnen kann.

Programmdauer:	ca. 50 Minuten
Vorführungen:	Donnerstag, 30.11., 16:30 / Samstag, 2.12., 17:45 Montag, 4.12., 15:15 / Mittwoch, 6.12., 16:30
Schul- und Kitavorführungen:	Freitag, 1.12., 11:30 / Dienstag, 5.12., 11:30 Donnerstag, 7.12., 11:30